

COMPañIA GENERAL DE VIDRIERIAS ESPAÑOLAS, S. A., DE BILBAO

Capital desembolsado y fondos de reserva: 20.000.000 de ptas.

Fábrica de vidrio plano en Lamiaco (Lejona). VIZCAYA

Fábrica de botellas en Jerez de la Frontera (Cádiz)



Vista de conjunto de la Fábrica de vidrio plano de Lamiaco (Lejona), de la Compañía General de Vidrieras Españolas, S. A., de Bilbao.

Se remontan al año 1890 las actividades de las dos fábricas de vidrio plano y botellas que posee esta importante Sociedad, y desde entonces hasta hoy viene contribuyendo destacadamente a la elevación del nivel técnico de la industria vidriera española, produciendo artículos de alta calidad para nuestro mercado nacional y evitando su importación del extranjero, con el empleo casi total de materias primas y mano de obra españolas.

La fábrica de vidrio plano liso de Lamiaco (Lejona) dispone de un horno mecánico, sistema "Fourcault", con todos los adelantos de la técnica moderna, y produce vidrio de espesores desde 1,5 milímetros hasta 10 milímetros, que se clasifican en sencillo, medio-doble, doble y Cristañina o Cristol y otras especialidades, utilizándose para ventanas en las industrias de la construcción, y como materia prima en las de espejos, decoración, mueblera y del automóvil. En circunstancias normales, esta fábrica es capaz de producir por sí sola la mayor parte del consumo del mercado español actual.

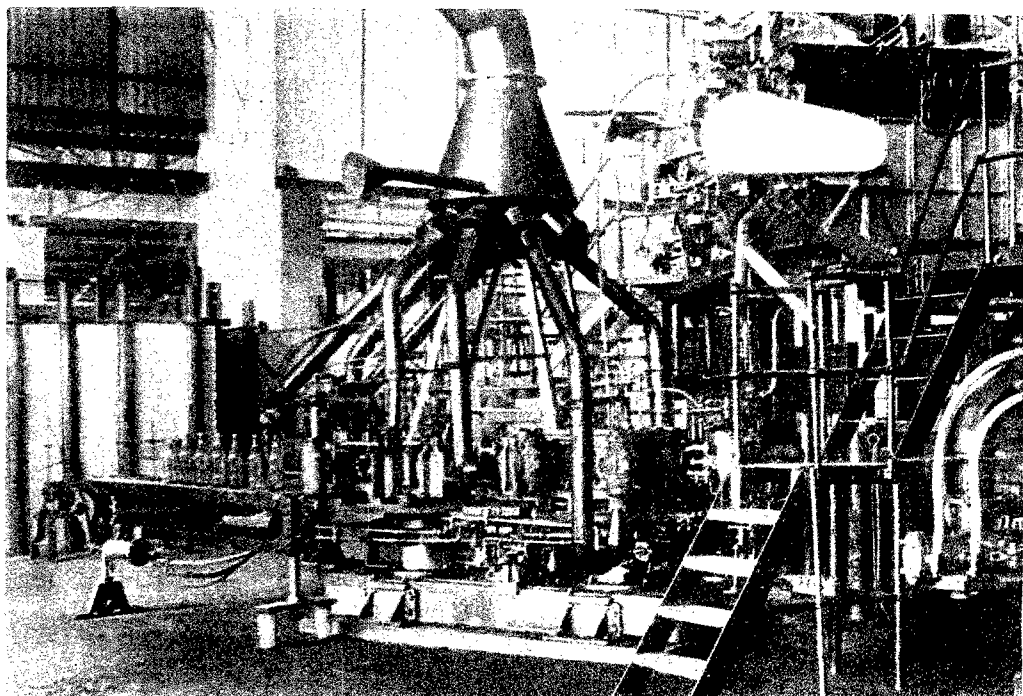
La factoría de Jerez de la Frontera (Cádiz) está dedicada a la elaboración de botellas en sus diferentes tipos, colores y cabidas, produciéndose en inmejorable calidad por el nuevo procedimiento norteamericano "LYNCH", totalmente automático. Ha acreditado la excepcional calidad y presentación de sus envases en las exportaciones al extranjero del vino y coñac jerezanos y facilitado aquéllas con la introducción del tipo de botella ligera, de peso mínimo. Tiene instalados dos modernos hornos, sistema "Fourment et Ladurée", equipados con máquinas automáticas "LYNCH", capaces de producir diariamente 80.000 botellas. También esta fábrica podría atender por sí sola, en época

normal de suministros, la mayor parte de las necesidades botelleras del mercado español en sus cifras actuales de consumo.

Ambas fábricas están dotadas de todos los elementos y accesorios propios de sus modernos sistemas de producción, similares a los empleados en los países más adelantados del mundo en la fabricación de vidrio plano y botellas. Esto, unido al permanente contacto de la Sociedad Ge-

neral de Vidrieras Españolas con los elementos industriales más importantes en los negocios vidrieros internacionales, le permiten conocer e introducir en España todos los adelantos que el progreso de la técnica mundial produce en una actividad de evolución constante, como es la del vidrio plano y botellas.

P. C. Z.



Vista de una de las máquinas norteamericanas "Lynch" para la fabricación automática de botellas, de la factoría de Jerez de la Frontera, de la Compañía General de Vidrieras Españolas, S. A., de Bilbao.